

## 教育研究上の基本組織に関すること

(令和5年5月1日現在)

### 学部

学部	学科
文学部	人文社会学科
教育学部	教育科学科
法学部	法学科
経済学部	経済学科 経営学科
理学部	数学科
	物理学科
	宇宙地球物理学科
	化学科
	地圏環境科学科
	地球惑星物質科学科 生物学科
医学部	医学科 保健学科
	歯学部
歯学部	歯学科
薬学部	創薬科学科 薬学科
	工学部
電気情報理工学科	
化学・バイオ工学科	
材料科学総合学科	
建築・社会環境工学科	
農学部	生物生産科学科 応用生物化学科

### 大学院

研究科等	専攻・課程
文学研究科	日本学専攻
	広域文化学専攻
	総合人間学専攻
教育学研究科	総合教育科学専攻
法学研究科	法政理論研究専攻
経済学研究科	経済経営学専攻
理学研究科	数学専攻
	物理学専攻
	天文学専攻
	地球物理学専攻
	化学専攻
	地学専攻
医学系研究科	医科学専攻
	障害科学専攻
	保健学専攻
	公衆衛生学専攻
歯学研究科	歯科学専攻
薬学研究科	分子薬科学専攻
	生命薬科学専攻
	医療薬学専攻

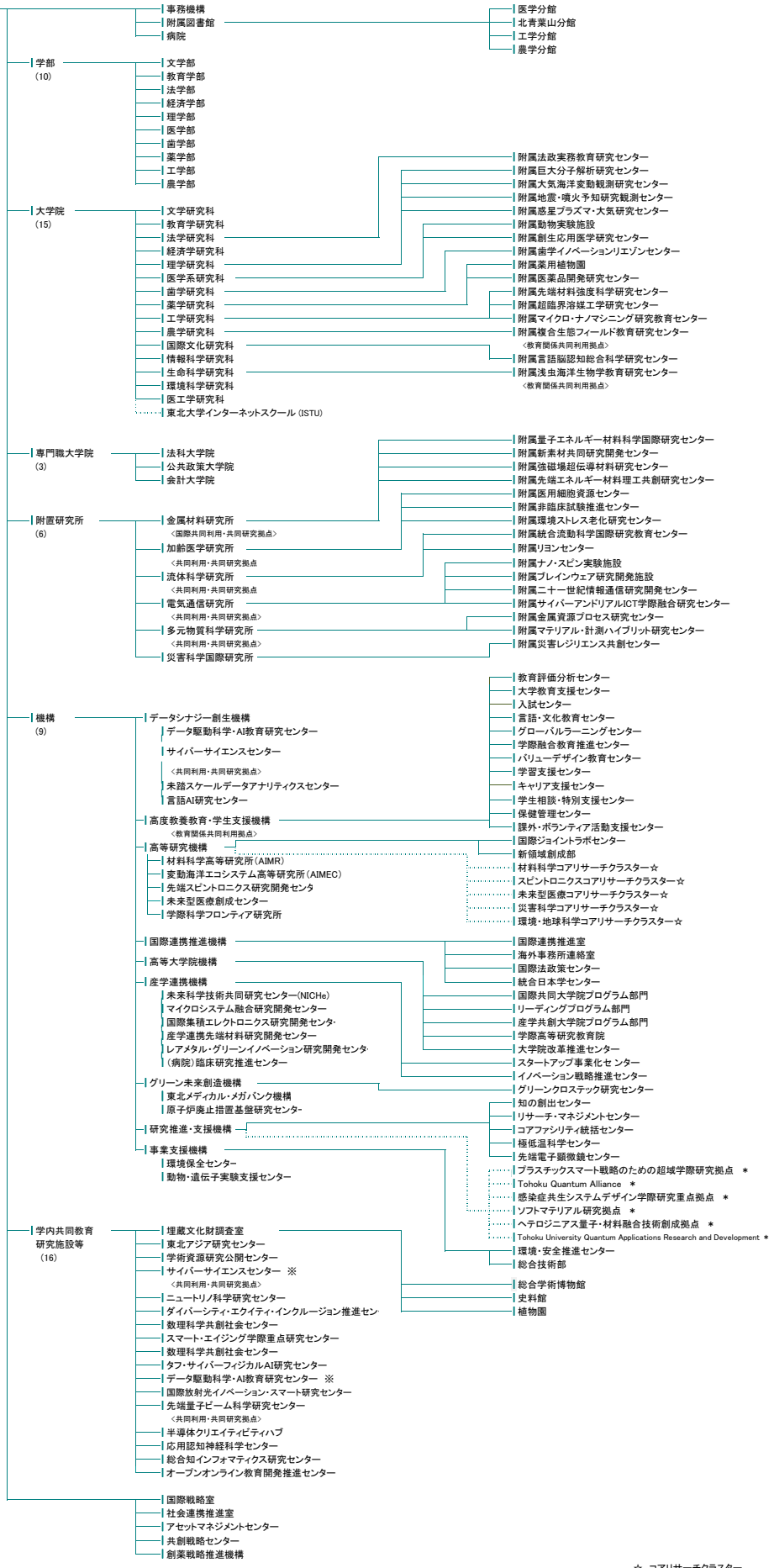
工学研究科	機械機能創成専攻
	ファインメカニクス専攻
	ロボティクス専攻
	航空宇宙工学専攻
	量子エネルギー工学専攻
	電気エネルギーシステム専攻
	通信工学専攻
	電子工学専攻
	応用物理学専攻
	応用化学専攻
	化学工学専攻
	バイオ工学専攻
	金属フロンティア工学専攻
	知能デバイス材料学専攻
	材料システム工学専攻
	土木工学専攻
都市・建築学専攻	
技術社会システム専攻	
農学研究科	生物生産科学専攻
	農芸化学専攻
国際文化研究科	国際文化研究専攻
情報科学研究科	情報基礎科学専攻
	システム情報科学専攻
	人間社会情報科学専攻
	応用情報科学専攻
生命科学研究科	脳生命統御科学専攻
	生態発生適応科学専攻
	分子化学生物学専攻
環境科学研究科	先進社会環境学専攻
	先端環境創成学専攻
医工学研究科	医工学専攻

### 専門職大学院

研究科	専攻
法学研究科	総合法制専攻(法科大学院)
	公共法政策専攻(公共政策大学院)
経済学研究科	会計専門職専攻(会計大学院)

国立大学法人東北大学

東北大学



☆ コリアササーチクラスター  
 \* 学際研究重点拠点  
 ※ 再掲